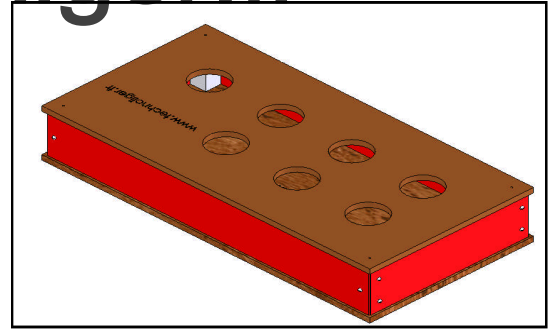


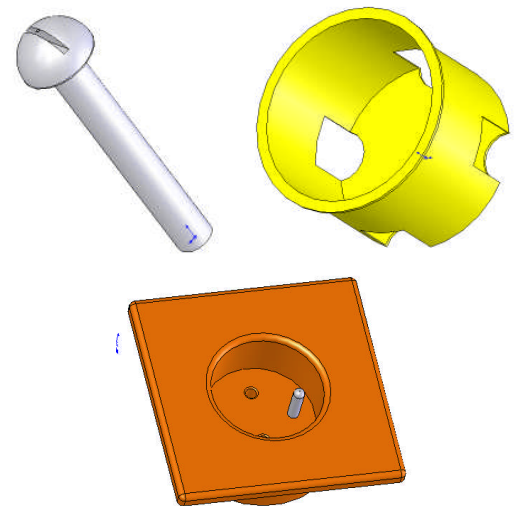
1- Ouvrez votre assemblage du boîtier électrique.



2- Cliquez sur le bouton [ insérer des composants ] pour poursuivre l'assemblage du boîtier.



3- Insérez dans votre assemblage les vis, les boîtiers encastrés et les prises électriques.



4- Le résultat final de votre travail devra ressembler au dessin ci-contre.



## ASSEMBLAGE FINAL