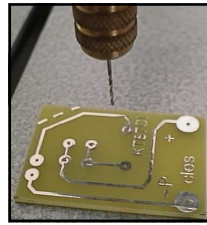


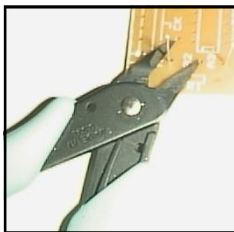
Circuit imprimé



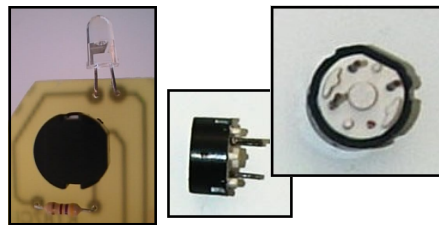
Perçage du circuit imprimé



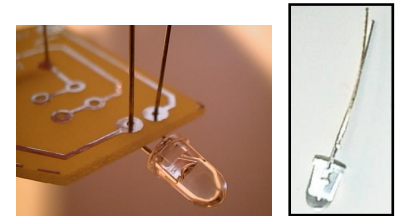
Mise en place de la résistance (résistor)



Découpez les pattes des composants



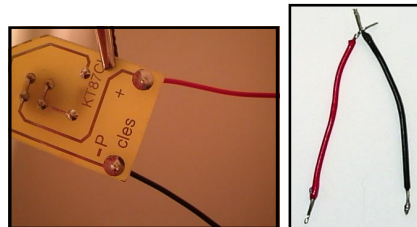
Mise en place de l'interrupteur



Mise en place de la DEL



Mise en place des languettes



Mise en place des fils électriques



Mise en place de circuit



Fermeture du boîtier



Mise en place du

Mise en place de circuit
imprimé dans le boîtier

Fermeture du boîtier

Mise en place du
mousqueton

