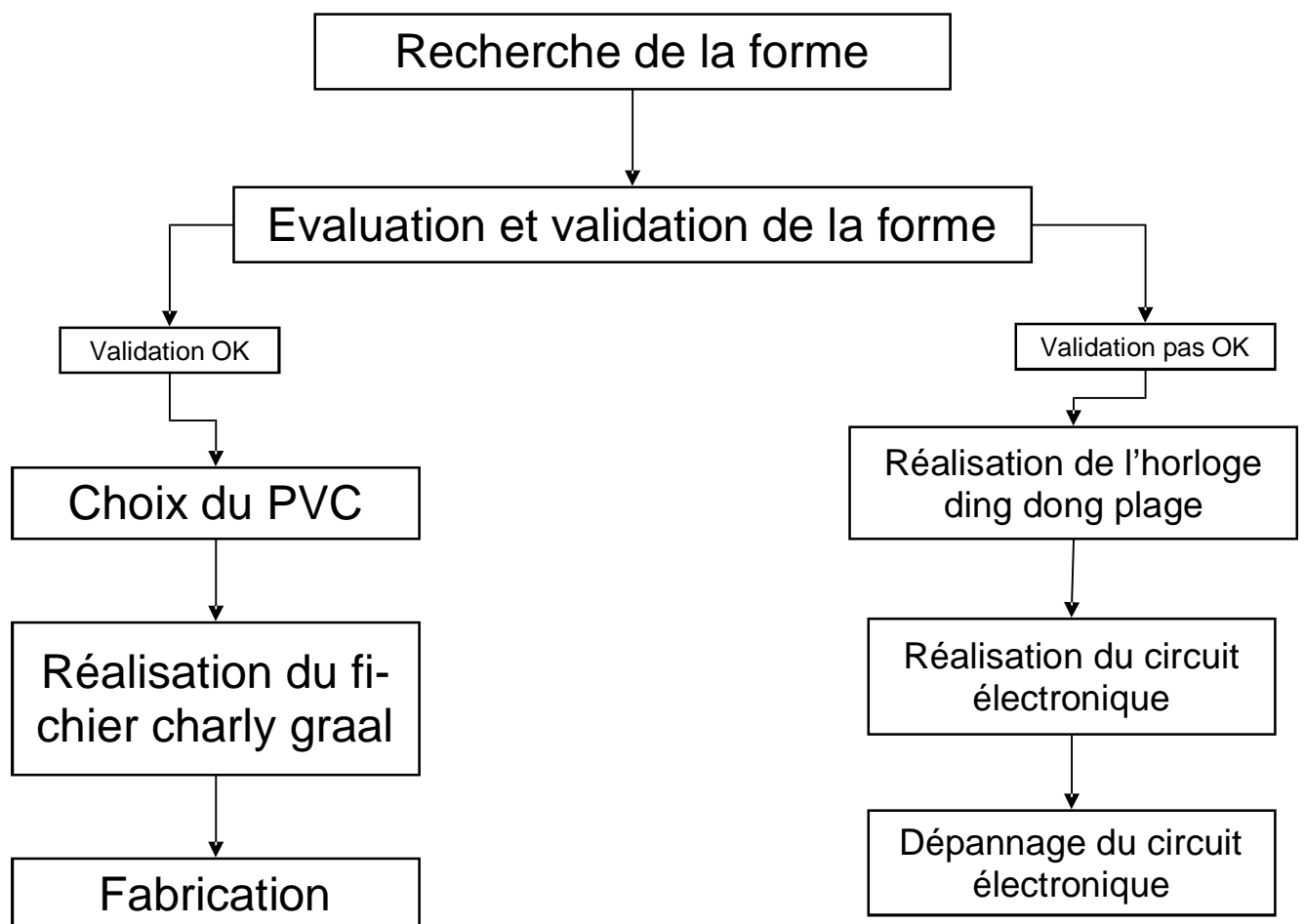


Lors de cet exercice vous devrez faire une recherche de forme originale pour l'horloge que vous allez peut-être fabriquer cette année.

Cette recherche devra se faire en tenant compte des contraintes suivantes:

- L'horloge doit avoir trois dimensions ( nous devons pouvoir la poser sur une table ).
- Le mécanisme d'horloge ( pièce standard qui vous sera fournie ) devra être partiellement protégé.
- Le cadran de votre horloge devra comprendre un motif gravé ( utilisation de charly graal et de la mini fraiseuse )
- Le seul matériau utilisable est du PVC de 3 mm d'épaisseur.
- Le matériel utilisable est une cisaille / guillotine, une thermopieuse, une poinçonneuse, une mini fraiseuse, des scies et des limes.
- Les différentes pièces seront collées ensemble avec un scotch double face.
- etc



Recherche de la forme d'une horloge originale